

0406024

Всероссийская олимпиада школьников 2020-2021 учебный год

Школьный этап. География, 7 класс, ответы

Время выполнения 80 мин. Максимальное кол-во баллов – 55

БЛАНК ОТВЕТОВ

Тестовый тур

№ задания	Правильный ответ	Кол-во баллов
1	4	1
2	2	1
3	облаочки	—
4	3	1
5	2	1
6	4	1
7	3	1
8	3	—
9	2	—
10	1	—
11	4	1
12	2	1
13	1	1
14	4	—
15	3	1
Всего баллов		10

Теоретический тур

Задание 1.

№	Объект	Баллы	Часть света	Баллы
1	Великобритания	1	Европа	1
2	Аляска	1	Северная Америка	1
3	Мадагаскар	1	Африка	1
4	Индия	1	Азия	1
5	Новая Зеландия	1	Австралия и Океания	1
Всего баллов		5		5

Задание 2.

Примета	Прогноз погоды	Количество баллов
1	к	—
2	в	—
3	2	—
4	ж	—
5	а	—
6	е	—
7	г	1
8	б	—

Всероссийская олимпиада школьников 2020-2021 учебный год
Школьный этап. География, 7 класс, ответы
Время выполнения 80 мин. Максимальное кол-во баллов – 55

9	и 8	15
10		
Всего баллов		15

Задание 3.

Происхождение	Озёра	Количество баллов
А. Тектонические	озеро Байкал	1
	озеро Титикака	1
Б. Ледниковые	Ильмень озеро	1
	Сарезское озеро	1
В. Вулканические	Курильское озеро	1
	озеро Кериз	1
Г. Запрудные	озеро Таманька	1
	озеро Вица	1
Д. Остаточные	Мёртвое море	1
	Каспийское море	1
Всего баллов		10

Задание 4.

Торговые пути; леса; настбища оленей; реки;
горы; расположение городов; места обитания; порт
животных; озёра; баюта; места добычи нефти; шахты.

29
70
36



Уважаемый участник олимпиады! Вашему вниманию предлагаются задания тестового и теоретического туров. Ответы записываются на специальных бланках в соответствующих колонках таблиц.

Тестовый тур

1. Выберите утверждение, не относящееся к эпохе Великих географических открытий.

- 1) Была подтверждена гипотеза о шарообразности Земли
- 2) Было составлено описание новых земель
- 3) Открыта Северная и Южная Америка
- ④ Был открыт материк Антарктида

2. О каких из перечисленных растениях европейцы узнали благодаря открытию Америки?

- 1) О клубнике
- 2) ② О картофеле
- 3) О гречихе
- 4) О моркови

3. В отличие от Луны, на поверхности Земли наблюдается намного меньшее количество кратеров от падения метеоритов. Это объясняется наличием у Земли

окаменности

4. О каком природном явлении идёт речь: «В природе происходит постоянное превращение одних горных пород и минералов в другие»?

- 1) Об извержении вулканов
- 2) О круговороте рыхлых пород в земной коре
- ③ О круговороте горных пород и минералов
- 4) О землетрясении

5. Кто из учёных выдвинул гипотезу о движении литосферных плит?

- 1) Андрей Мохович
- 2) ② Альфред Вегенер
- 3) Николай Вавилов
- 4) Александр Чижевский

6. О какой части Мирового океана идёт речь в описании: «Его доля от площади Мирового океана составляет около 8%, а глубина не превышает 200 метров»?

- 1) О срединном хребте
- 2) О глубоководном желобе
- 3) О материковом склоне
- ④ О шельфе

7. Понятие «части света» впервые стали применять географы из древнегреческого города Милеты в IV – V вв. до н.э. Древние греки выделяли три части света:

- 1) Европу, Азию и Австралию
- 2) Европу, Азию и Америку
- 3) ③ Европу, Азию и Африку (Ливию)
- 4) Европу, Африку и Америку

8. Наиболее изрезанная береговая линия у материков:

- 1) Евразия и Северная Америка
- 2) Евразия и Южная Америка
- 3) ③ Северная и Южная Америка
- 4) Австралия и Африка

9. В этом климатическом поясе весь год господствует одна воздушная масса и в этом поясе один сезон года – всегда жарко и влажно:

- 1) Субтропический
- 2) ② Тропический
- 3) Экваториальный
- 4) Субэкваториальный

10. Пересекаются всеми меридианами Земли:

- ① Евразия и Тихий океан
- 2) Антарктида и Северный Ледовитый океан
- 3) Африка и Атлантический океан
- 4) Австралия и Индийский океан

11. Какая из перечисленных наук изучает состояние окружающей среды?

- 1) Астрономия
- 2) Биология

- 3) География ④ Экология
12. **Какое из утверждений характеризует высотную поясность?**
- 1) Смена всех природных компонентов на равнинах происходит в направлении смены угла падения солнечных лучей от экватора к полюсам.
- ② Смена всех природных компонентов связана с понижением температуры в связи с увеличением абсолютной высоты.
- 3) Смена всех природных компонентов происходит с удалением от океана.
- 4) Смена всех природных компонентов происходит в зависимости от географической широты.
13. **У берегов какого острова сосредоточено наибольшее количество айсбергов?**
- ① Гренландии 3) Ирландии
2) Мадагаскара 4) Сахалина
14. **У какого материка крайняя восточная точка находится в западном полушарии?**
- 1) Евразия 3) Южная Америка
2) Африка ④ Антарктида
15. **Под каким номером на карте оригинальной проекции в виде петуха находится полуостров Камчатка.**

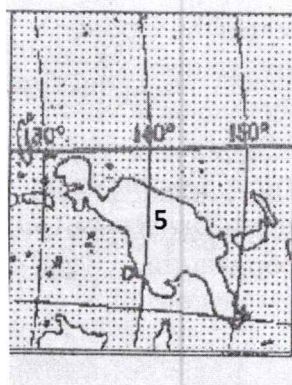
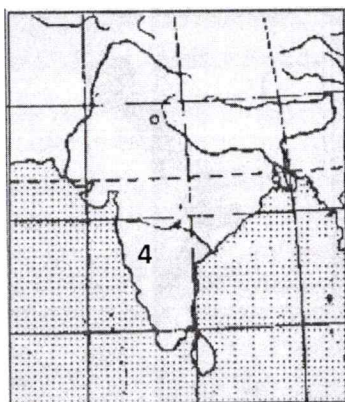
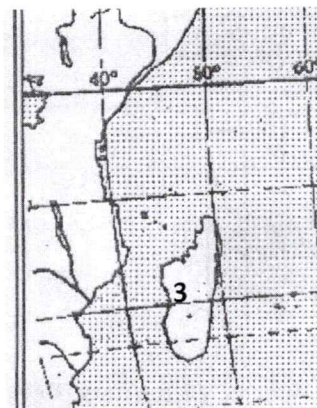
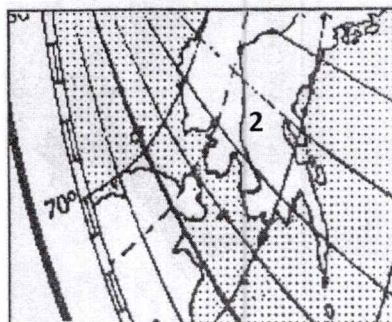
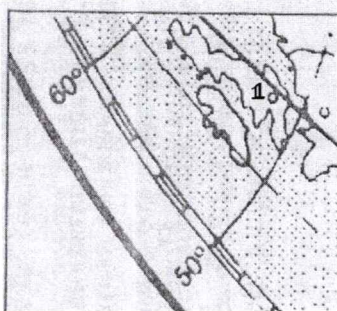
3



Теоретический тур

Задание 1. По фрагментам контурных карт определите, какие объекты обозначены цифрами и к какой части света они относятся.

Всероссийская олимпиада школьников 2020-2021 учебный год
Школьный этап. География, 7 класс, задания
Время выполнения 80 мин. Максимальное кол-во баллов – 55



Задание 2. Люди всегда интересовались погодой, от состояния которой зависела вся их деятельность, условия быта и самочувствие. В несколько меньшей степени это сохранилось и в наши дни, и интерес к состоянию погоды, как текущей, так и в ближайшем будущем, у современного человека сохранился. Приметы погодных условий различных сезонов года приводятся в различных народных календарях. Соотнесите приметы с предстоящим состоянием погоды.

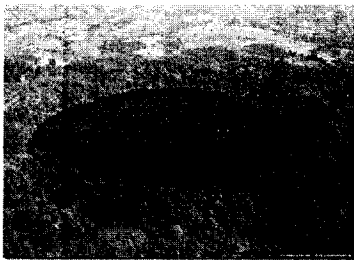
	Примета		Прогноз погоды
1	Если синицы долго остаются у человеческого жилья. <i>к.</i>	<u>А</u>	Лето будет сухо
2	Из берёзы течёт много сока. <i>б.</i>	Б	Весна будет холодной
3	Если ранней весной сверкает молния, а грома не слышно ... <i>з.</i>	<u>В</u>	К ясной сухой погоде
4	Божья коровка, взятая в руки, быстро слетает. <i>г.</i>	<u>Г</u>	К дождливому лету
5	На весеннем небе синие облака. <i>д.</i>	<u>Д</u>	К мягкой зиме
6	Если в лесу много рябины. <i>е.</i>	<u>Е</u>	К теплу (зимой)
7	Появились комары поздней осенью. <i>ж.</i>	<u>Ж</u>	К теплу и дождю

Всероссийская олимпиада школьников 2020-2021 учебный год
Школьный этап. География, 7 класс, задания
Время выполнения 80 мин. Максимальное кол-во баллов – 55

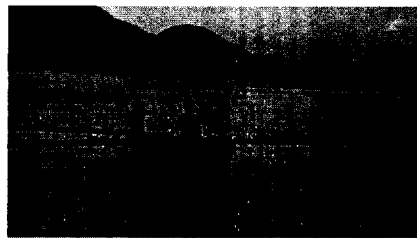
8	Поздний листопад <u>Б</u>	<u>З</u>	Осень будет дождливой
9	Деревья покрылись пушистым инеем <u>З</u>	<u>И</u>	Осадки кратковременные из отдельных облаков
10	Радуга на небе говорит <u>И</u>	<u>К</u>	К суровой и продолжительной зиме

Задание 3. Озёра образуются в замкнутых понижениях на суше, которые появляются в результате проявления эндогенных, протекающих внутри Земли, и экзогенных – внешних процессов. Из представленного перечня озёр, выберите по два, относящихся к определённым группам по происхождению.

А – тектонические; Б – ледниковые; В – вулканические; Г – запрудные; Д – остаточные (на месте древних океанов).



Б
Курильское озеро



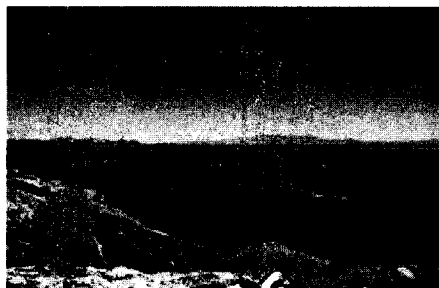
Г
Озеро Танганьика



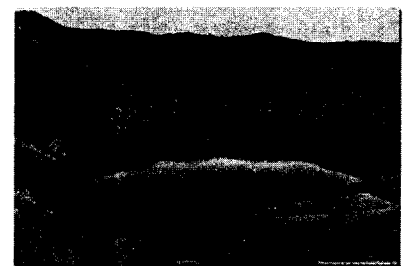
Д
Ильмень озеро



А
Озеро Байкал



В
Озеро Титикака



Б
Озеро Кериз (Исландия)



Д
Сарезское озеро

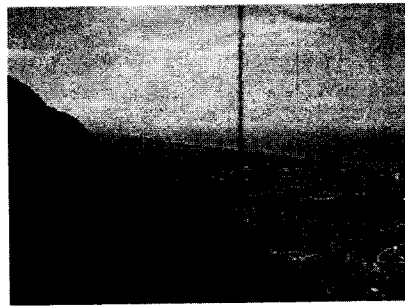


Г
Мертвое море (озеро)



В
Озеро Рица

Всероссийская олимпиада школьников 2020-2021 учебный год
Школьный этап. География, 7 класс, задания
Время выполнения 80 мин. Максимальное кол-во баллов – 55



Каспийское море (озеро)

Задание 4. «Расшифруй» ментальную карту Красноярского края. Какие особенные черты края хотел показать автор карты? Назови не менее 10 объектов, нанесённых на карту с помощью рисунков.

